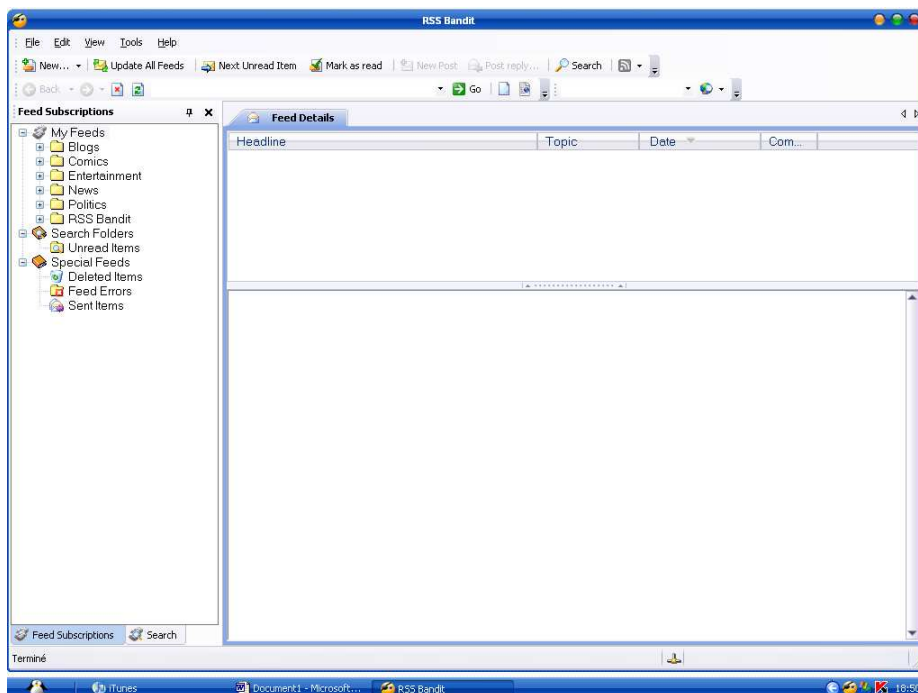


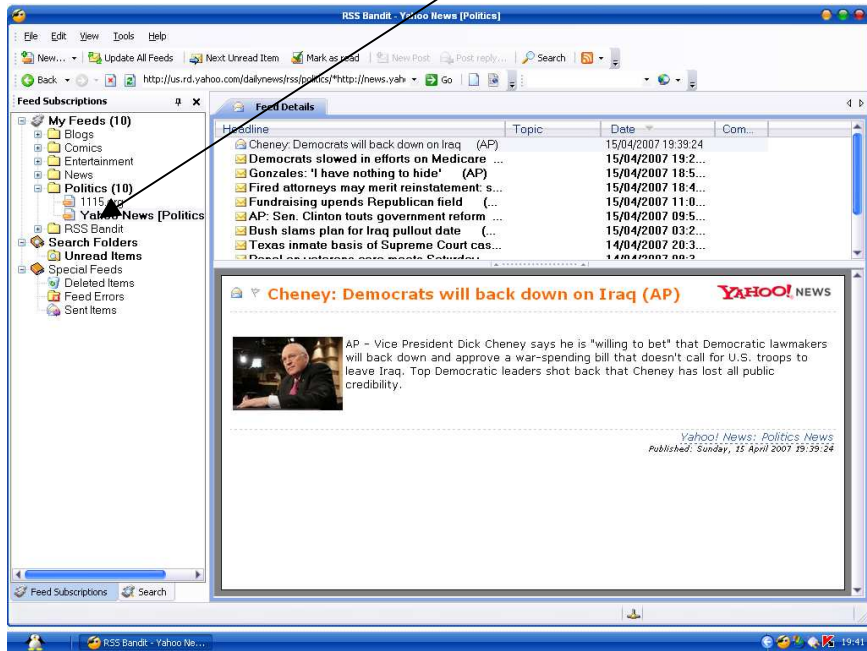
Ouverture du logiciel RssBandit



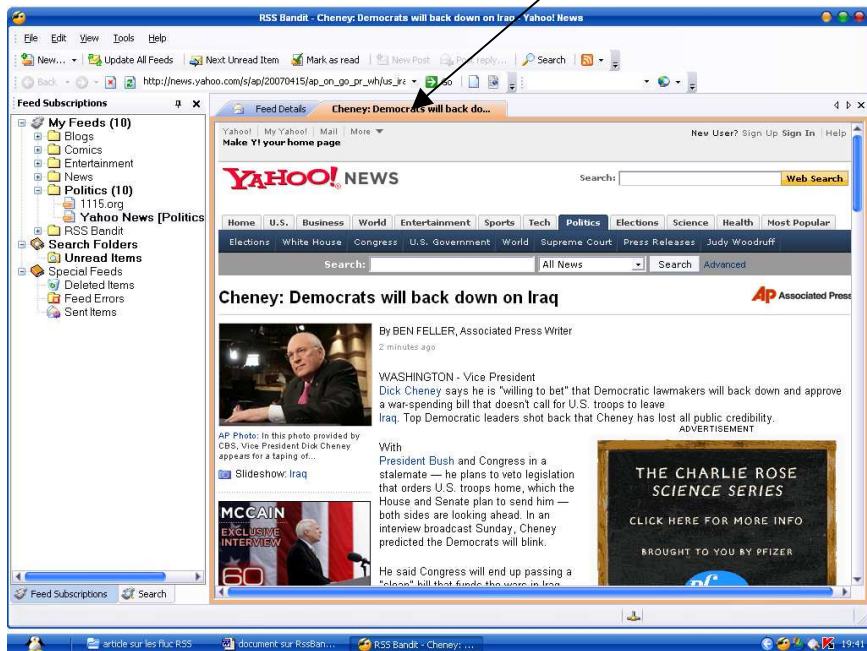
accueil (vierge) du logiciel



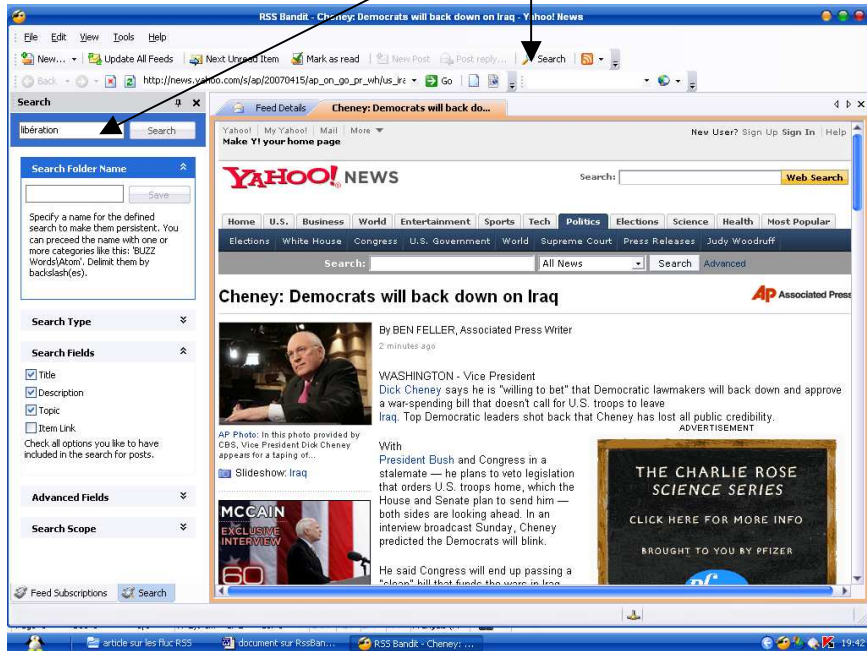
Ouverture d'un fil RSS préprogrammé



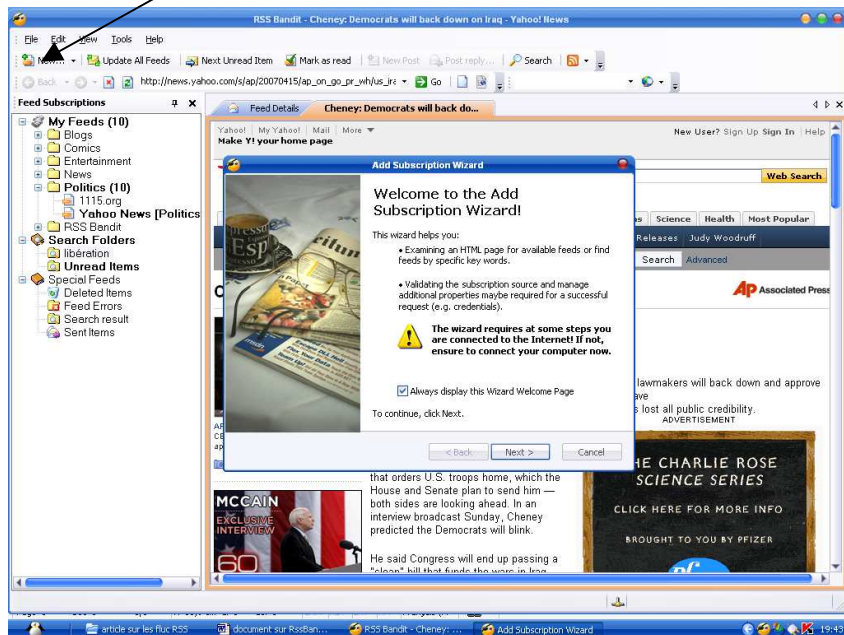
Le fil RSS mène vers le site original



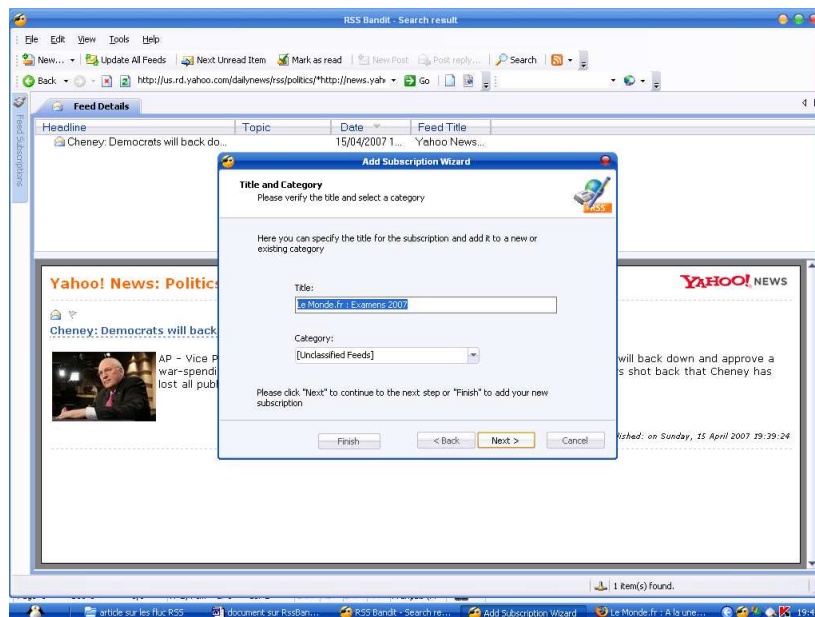
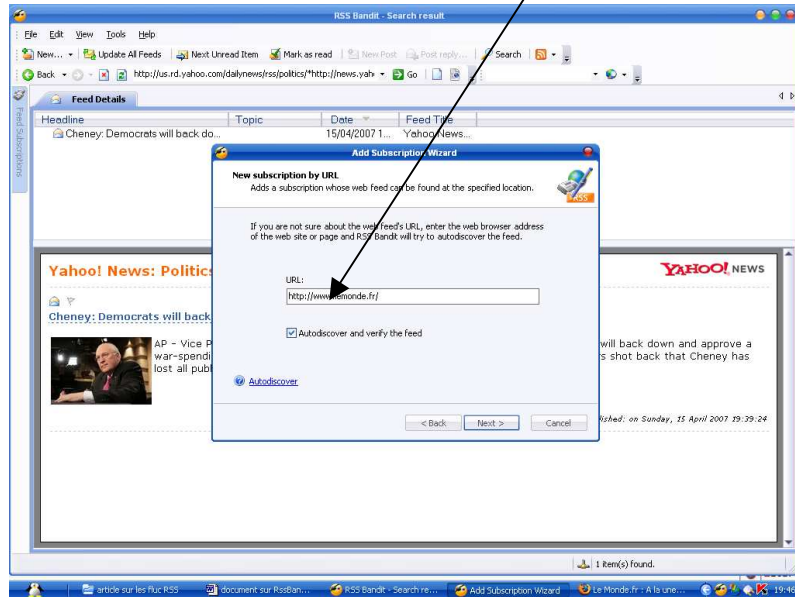
Utilisation du moteur de recherche interne :
recherche dans les fils auxquels l'utilisateur est abonné



Ajout de fils RSS dans le logiciel
plusieurs étapes



Exemple avec le fil RSS du Monde
Copier/coller l'adresse URL du site
ou alors le lien vers le fil RSS



Sylvain Litou
Avril 2007