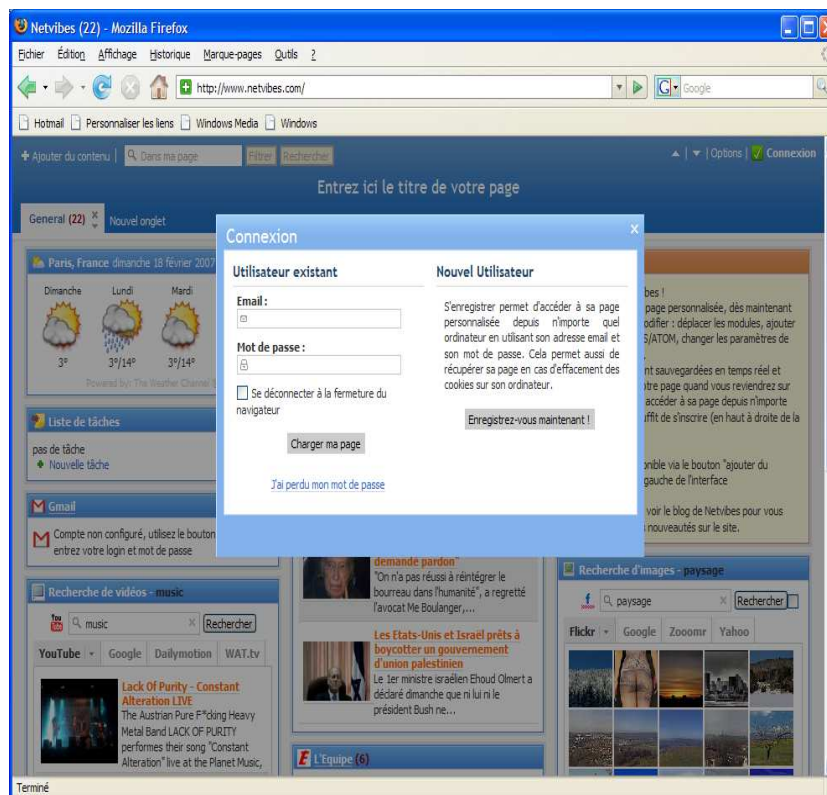
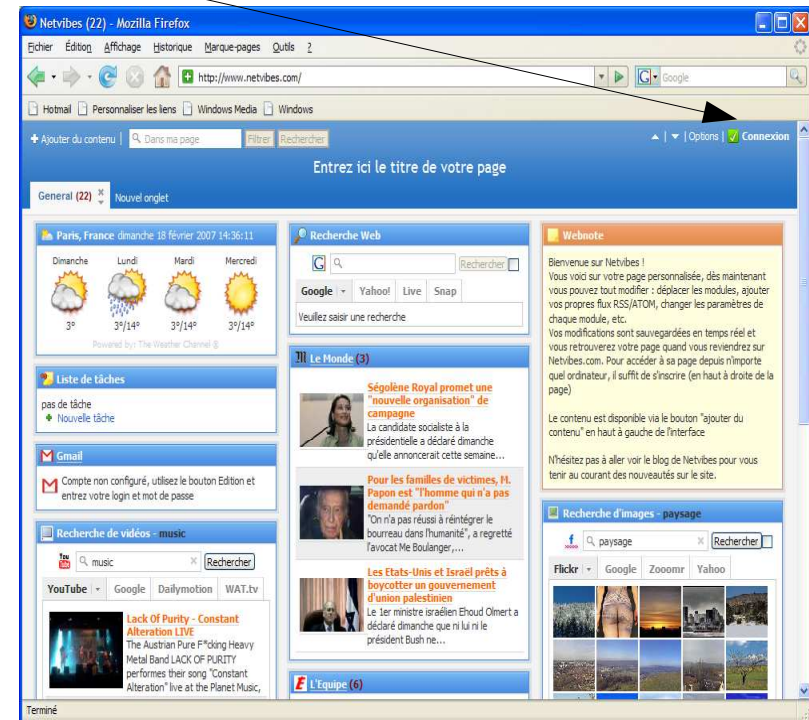


# *Mode d'emploi de Netvibes*

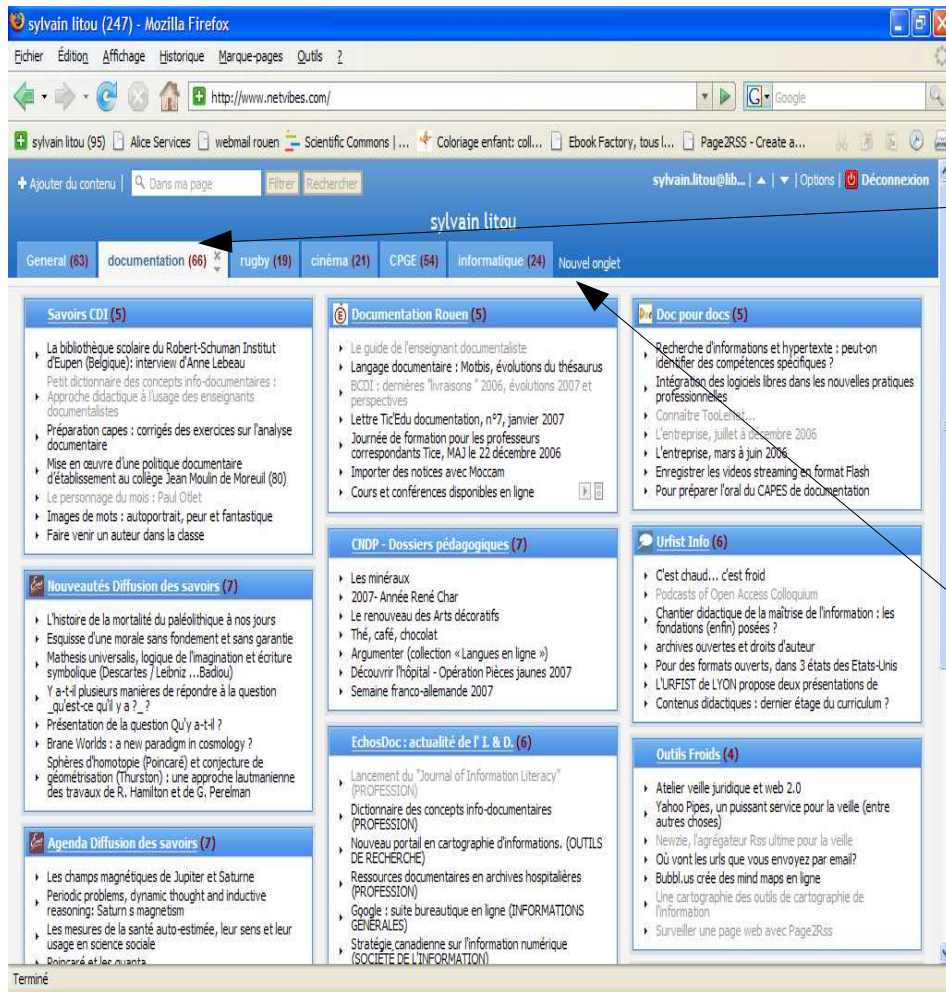
Sylvain Litou et  
Frédéric Rabat  
Avril 2007

# Inscription au bureau virtuel

- Adresse mël valide
- Mot de passe

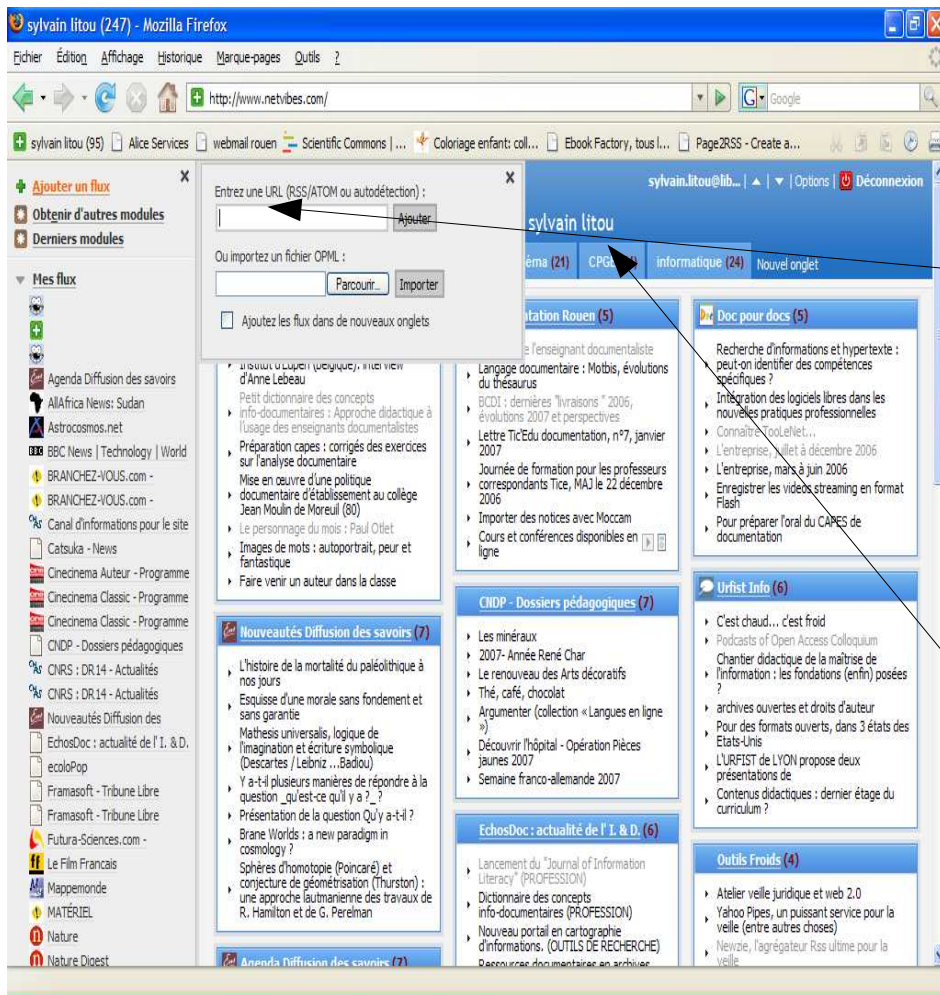


# Paramétrage de Netvibes



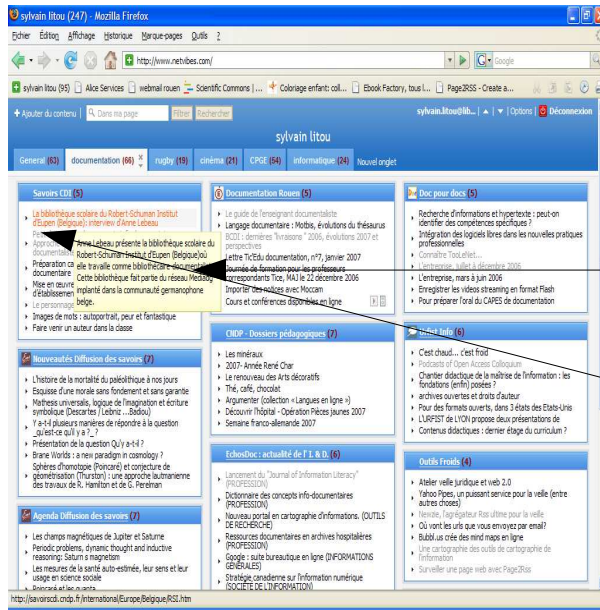
- Enlever un flux installé par défaut
- Changer l'ergonomie du bureau
- Ajouter un onglet

# Ajouter un flux



- Capture d'un fil RSS
  - Copier le lien
  - Ajouter le lien copié dans la fenêtre adéquate
- Ajouter le flux dans un onglet
  - Ouvrir l'onglet
  - Copier alors le lien dans la fenêtre adéquate

# Lecture d'un fil



- Apparition d'un résumé,
- Lien vers le site originel,
- accès au site.

