



Extrait du Documentation Académie de Rouen

<http://documentation.spip.ac-rouen.fr/spip.php?article814>

# Volet numérique du projet d'établissement

- Numérique - Ecole du numérique -



Date de mise en ligne : vendredi 25 mars 2016

---

Copyright © Documentation Académie de Rouen - Tous droits réservés

---

**Le volet numérique de projet d'établissement est l'outil fondamental de pilotage du développement des usages du numérique éducatif dans les établissements**

# Volet numérique du projet d'établissement

## Décrire un projet pédagogique numérique

Il revient aux personnels de direction des EPLE, secondés par [les référents numériques](#), de piloter le développement des usages du numérique éducatif dans les établissements. Le volet numérique de projet d'établissement est l'outil fondamental de ce pilotage : la délégation académique au numérique éducatif (Dané) propose une grille qui permet d'organiser les aspects déterminants d'une pédagogie adossée au numérique.

Le législateur a inscrit dans la Loi pour la refondation de l'École, votée le 25 juin 2013, l'organisation d'un service public du numérique éducatif. Il a pour objectif d'organiser une offre de contenus et de services numériques à destination de tous les élèves du premier et du second degré. Il est dû aux usagers par la totalité de la communauté éducative. Dans ce contexte de généralisation, le pilotage du numérique dans l'établissement est réaffirmé comme une priorité ministérielle et académique (volet 2 du projet académique - Pour un élève connecté et participatif).

Dans cette perspective, il s'avère nécessaire :

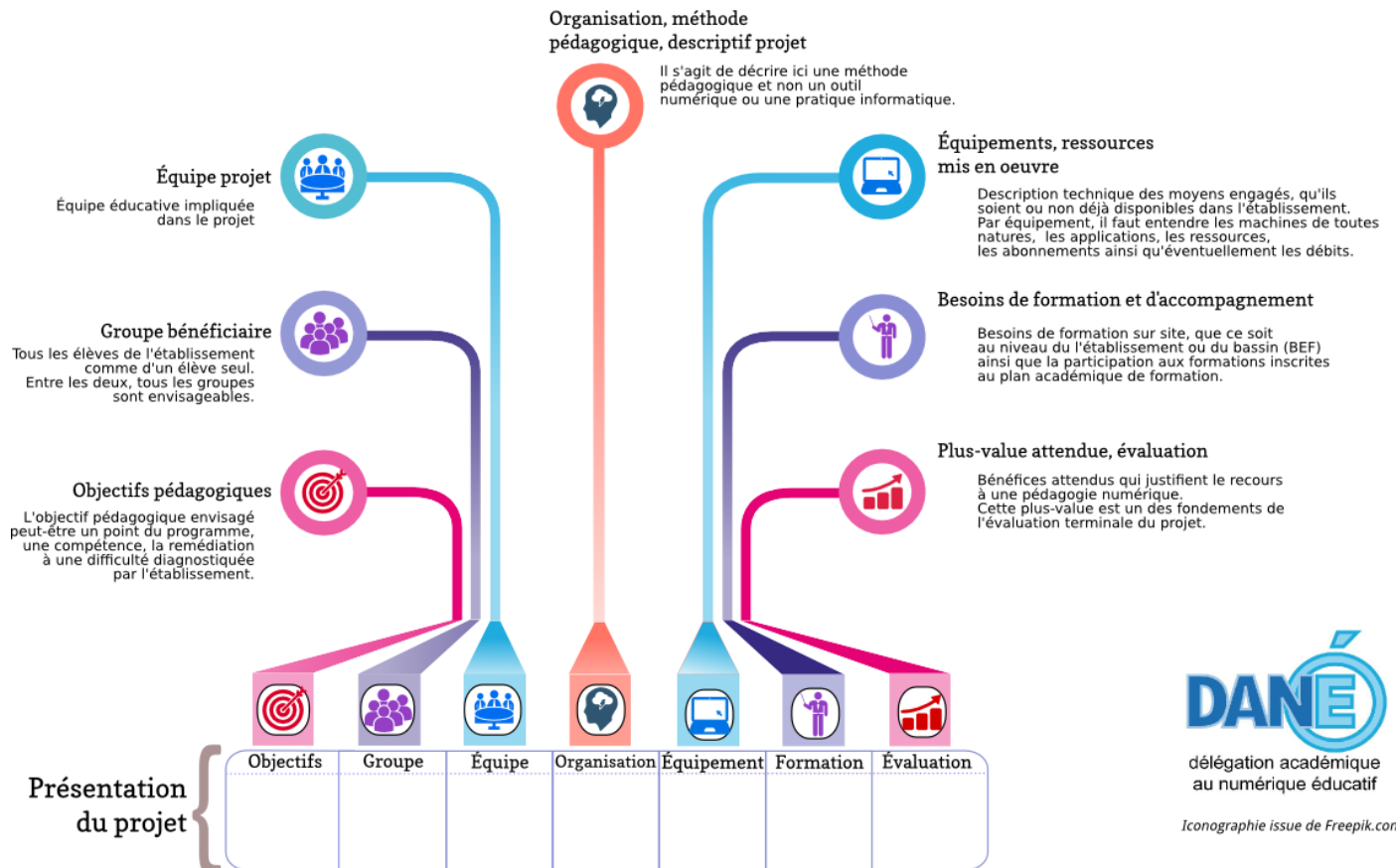
- d'évaluer les pratiques du numérique éducatif dans l'établissement, de faire un état des lieux et de déterminer les axes de progression, (le tableau de suivi opinée permet de faire cet état des lieux),
- d'autre part, de construire un projet pédagogique adossé aux usages du numérique et fondé sur les caractéristiques et les ambitions de l'établissement.

**Le volet numérique de projet d'établissement (VNPE) est la synthèse de ces deux démarches. Il associe les objectifs de l'établissement, le public scolaire et le groupe d'enseignants associés à chaque objectif, les démarches pédagogiques, les équipements mobilisés et les formations nécessaires, les plus-values escomptées.**

## Recueillir les projets pédagogiques de l'équipe éducative

L'élaboration du volet numérique du projet d'établissement est piloté par le chef d'établissement, l'équipe de direction et le référent numérique. Il associe l'ensemble des équipes enseignantes. Afin de faciliter le travail d'élaboration de ce second document et d'en formaliser la publication, la Délégation académique au numérique éducatif de Rouen propose d'utiliser une grille élaborée conjointement avec le collège connecté de l'académie (Cocon Pierre-Mendès-France, Val-de-Reuil) et les établissements préfigurateurs du plan numérique.

## Décrire et partager un projet pédagogique mettant en oeuvre le numérique



[Lire la suite](#)

Source : Académie de Rouen

Date du document : 17/03/2016